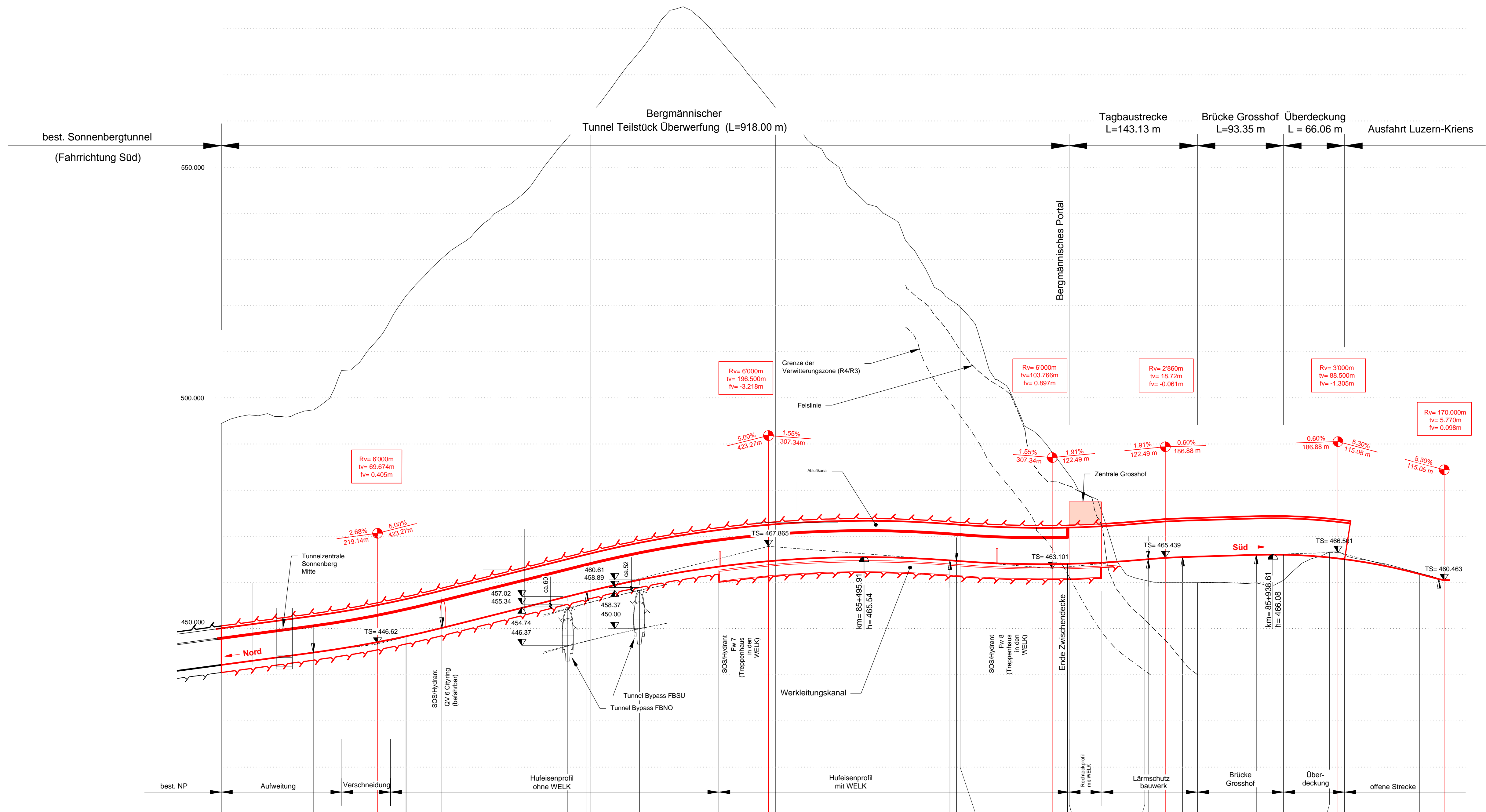


# Längenprofil Sonnenbergtunnel Überwerfung 1:2'500/500



Horizont 400.00m

Stationierung	Terrainhöhen	Projekthöhen	Kurvenband	Querneigung
84.8	494.49	442.18	R=∞	±0.00
84.9	497.43	444.84	A=134.50	+7.0
85.0	512.62	448.37	R=280	+19.4
85.1	522.17	450.19	A=129.81	-19.4
85.2	530.25	457.02	A=129.81	+19.4
85.3	536.39	458.04	R=330	-19.4
85.4	560.78	468.24	A=106.81	+19.4
85.5	561.67	468.61	R=800	-19.4
85.6	574.88	463.48	A=250	+19.4
85.7	577.79	464.78	R=∞	-19.4
85.8	585.33	464.82	A=200	+19.4
85.9	595.41	464.71	R=600	-19.4
86.0	595.98	464.64	R=50	+19.4
86.1	596.00	464.54	R=30	-19.4
86.2	597.18	465.02		+0.4
86.3	597.55	465.55		+0.4
86.4	597.65	465.65		-0.4
86.5	598.00	466.03		+0.4
86.6	598.51	466.06		-0.4
86.7	598.61	466.45		+0.4
86.8	598.11	466.65		-0.4
86.9	599.00	466.68		+0.4
87.0	600.11	466.02		-19.4
87.1	601.29	465.08		+19.4
87.2	601.61	461.87		-19.4
87.3	601.39	461.82		+19.4
87.4	601.77	460.77		-19.4
87.5	602.59	460.77		+19.4
87.6	602.77	460.77		-19.4
87.7	602.77	460.77		+19.4
87.8	602.77	460.77		-19.4
87.9	602.77	460.77		+19.4
88.0	602.77	460.77		-19.4
88.1	602.77	460.77		+19.4
88.2	602.77	460.77		-19.4
88.3	602.77	460.77		+19.4
88.4	602.77	460.77		-19.4
88.5	602.77	460.77		+19.4
88.6	602.77	460.77		-19.4
88.7	602.77	460.77		+19.4
88.8	602.77	460.77		-19.4
88.9	602.77	460.77		+19.4
89.0	602.77	460.77		-19.4
89.1	602.77	460.77		+19.4
89.2	602.77	460.77		-19.4
89.3	602.77	460.77		+19.4
89.4	602.77	460.77		-19.4
89.5	602.77	460.77		+19.4
89.6	602.77	460.77		-19.4
89.7	602.77	460.77		+19.4
89.8	602.77	460.77		-19.4
89.9	602.77	460.77		+19.4
90.0	602.77	460.77		-19.4

Schweizerische Eidgenossenschaft  
Confédération suisse  
Confederazione Svizzera  
Confederaziun svizra

Eidgenössisches Departement für Umwelt, Verkehr, Energie und Kommunikation UVEK  
Bundesamt für Strassen ASTRA  
Filiale Zolfigen

**Nationalstrassen** Beilage b4)

Strassen Nr. **N02 / N14** E35

1. Klasse **Gesamtsystem Bypass Luzern** LU / NW / OW

UH-Abschnitt: 60.32,33

TDcost-Bezeichnung: 100054 - BYPASS LU

**Längsschnitt Sonnenbergtunnel Überwerfung 1:2'500/500**

Unterhaltskilometer: km 88.955 / km 5.4 - km 102.310  
RBBS: N2 889 / N14 54 - N2 1023

**Generelles Projekt**

Planverfasser: **INGENIEURGESELLSCHAFT IG BYTULLU**  
**Lombardi LORENZ EUGSTER**  
**AMBERG ENGINEERING**

Dokument / Plan - Nummer : b4) Längsschnitt Tunnel Bypass, Überwerfung  
Massstab : 1 : 2'500/500 Plattform : 60 / 105  
Erstellt : DMe / 20.06.2014 Geprüft : TKo / 20.06.2014  
Ergänzt : HKa / 31.03.2016 Geprüft : TKo / 31.03.2016

Beurteilt : GPL / 15.04.2016  
Geprüft : BL FU / 29.04.2016  
Freigabe zur Ämterkonsultation : AC I Ost / 30.04.2016

Projektleitung: Eidgenössisches Departement für Umwelt, Verkehr, Energie und Kommunikation UVEK  
Bundesamt für Strassen ASTRA  
Filiale Zolfigen

W:\WERE\PROJECT\IGN00118\Bypass Luzern\ACAD\01\_Generelles Projekt\09\_Plan\Abgabe Bundesratsseite 29.02.2016\4\_Längsschnitt Tunnel Bypass, Sonnenbergtunnel Überwerfung